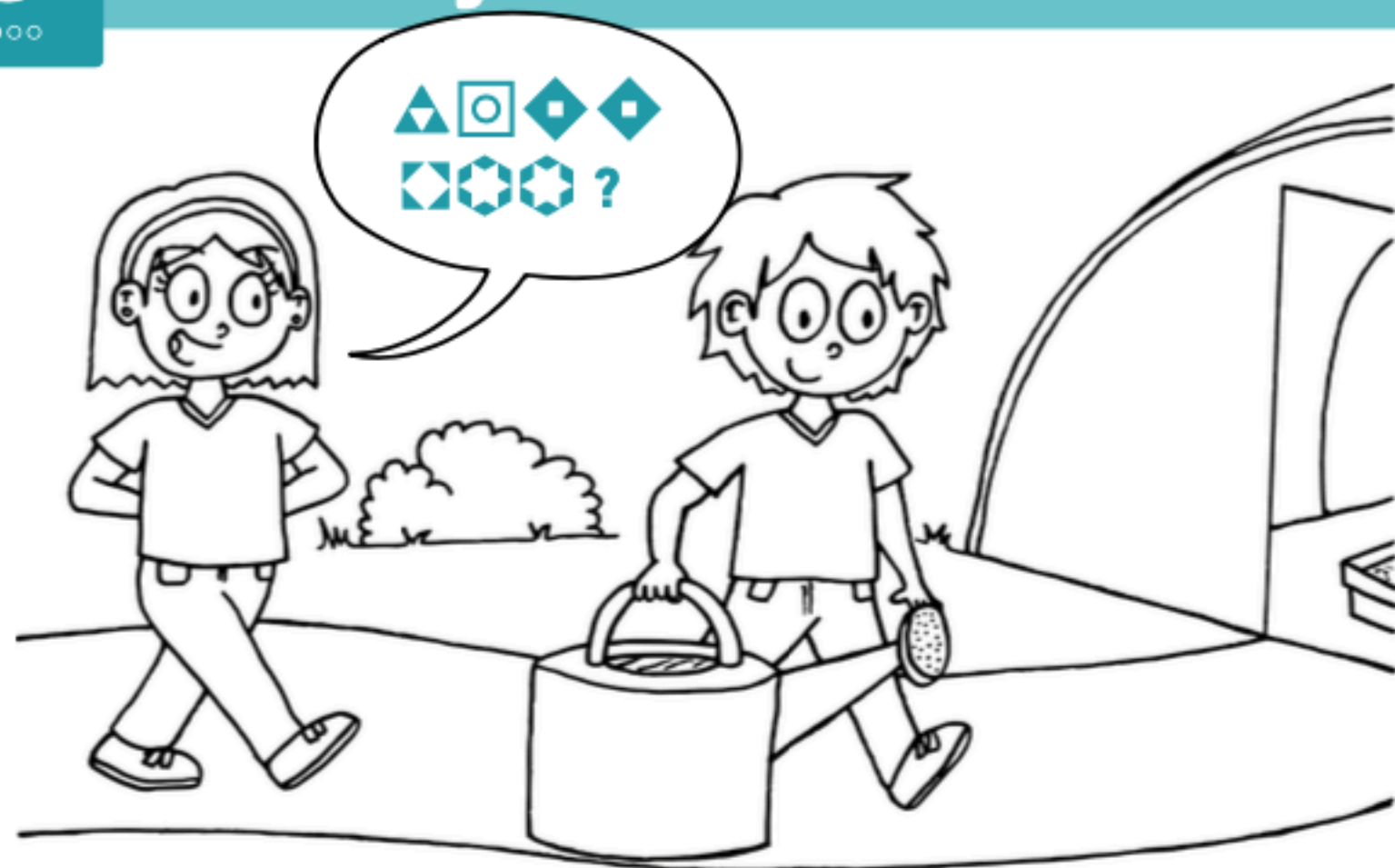


## AU JARDIN



STOCK DE MOTS

▲	Il	Le	Tu
◻	arrosions	arroses	manges
◆	les	la	nous
◆	tomates	concombres	melons
◼	notre	dans	
⊠	le	ma	
⊠	serre	potager	

## INDICES

▲  
Le premier mot est un **pronom personnel** au singulier.

◻  
Le **verbe** est au présent et signifie « répandre de l'eau avec un arrosoir ».

◆  
Il est suivi d'un **déterminant** et d'un **nom commun** au féminin, pluriel.

◆  
Ensuite, il y a un **mot invariable**.

⊠  
La phrase se termine par un **déterminant** et un **nom commun** au masculin, singulier.

## RÉPONSE

▲	◻	◆	◆	◼	⊠	⊠	?