

# Refonte du logo de l'École La Source

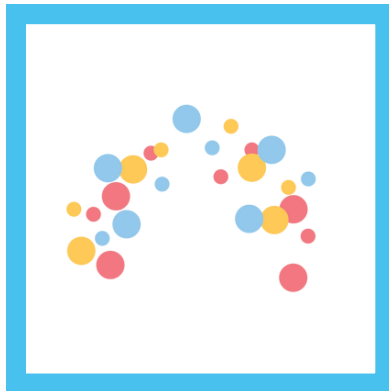
Par Lodine Gendrault



**École La Source**  
Les Achards

# Refonte du logo de l'École La Source

Les éléments qui composent le logo



## Nuage de points colorés

Illustre les idées/rêves et le savoir de l'enfant.

Représente également l'entourage (famille, amis, professeurs) qui contribue à son bon développement.



## Ploc, la petite goutte

symbolise l'enfant. Dans un design mignon qui reflète la tendresse et l'affection que les parents ressentent pour eux.



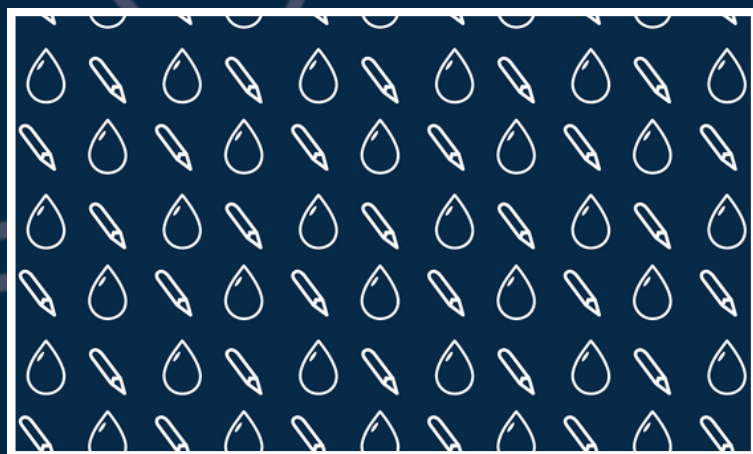
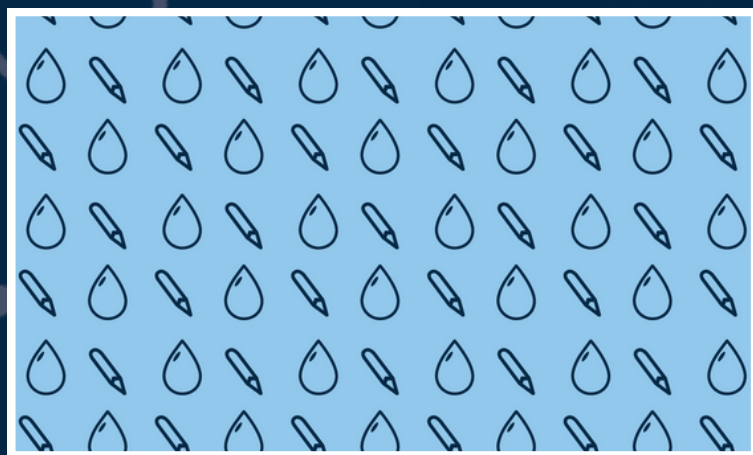
## Les informations sur l'école

Le crayon, qui semble écrire le texte, représente la mission éducative de l'école (notion d'apprentissage et de progression). Évoque l'importance de l'accompagnement pédagogique pour guider chaque enfant dans son parcours.



# Refonte du logo de l'École La Source

Les patterns déclinés du logo

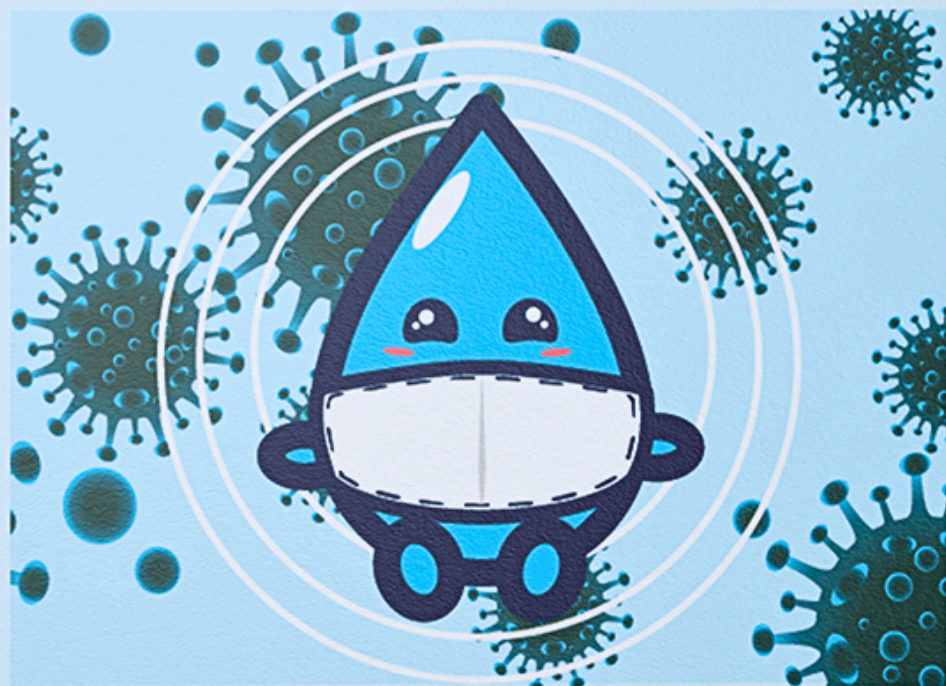


# Refonte du logo de l'École La Source

PLOC, la mascotte dérivé du logo



Comme PLOC, je porte mon masque pour **ME PROTÉGER** et **PROTÉGER LES AUTRES**



PLOC est au-delà d'un simple symbole ! En tant que mascotte, il devient un véritable **compagnon pour les enfants de l'école La Source**.

Que ce soit dans les supports pédagogiques, les événements scolaires ou même des objets du quotidien (comme les carnets et les sacs), Il **créera un lien affectif avec les élèves**, les encourageant à explorer, à s'entraider et à progresser, rendant leur **expérience scolaire** plus **chaleureuse et inspirante**.



# Refonte du logo de l'École La Source

Par Lodine Gendrault



Merci pour votre écoute,  
Et peut-être à bientôt !

